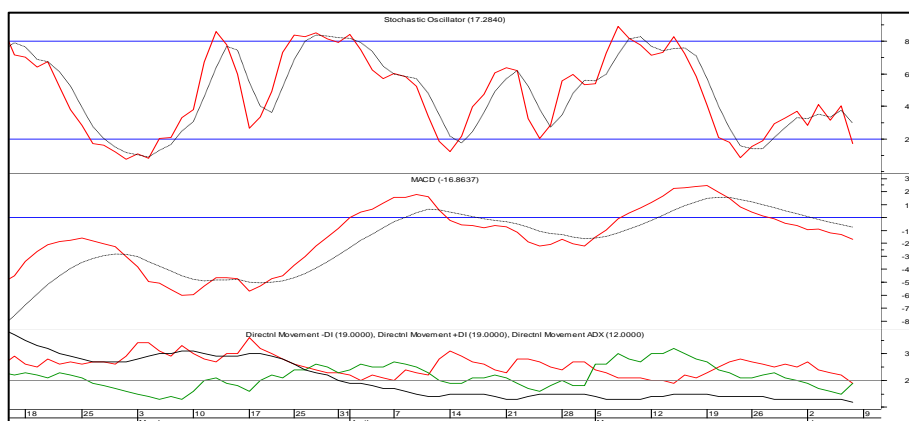
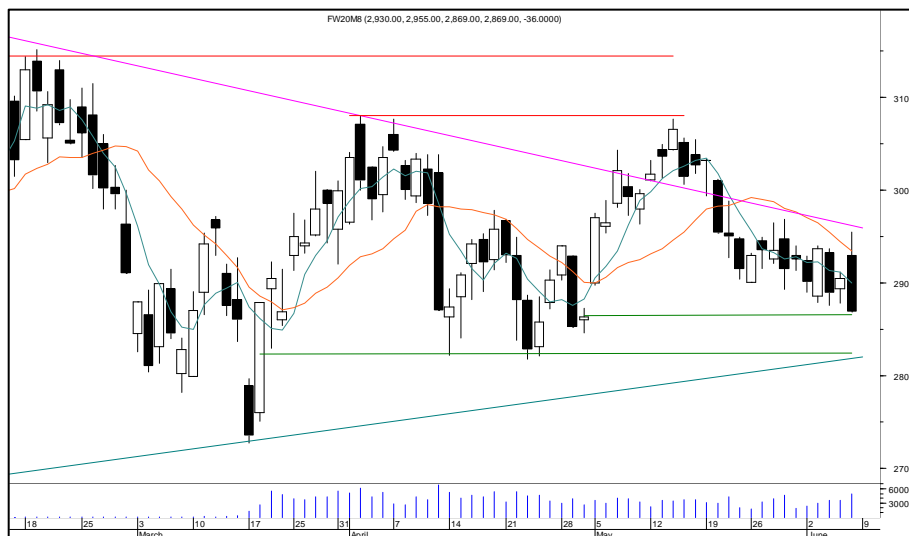


FW20M8				
Kurs	Wartość	Zmiana		
Kurs zamknięcia	2 869	-36	-1,24%	
Kurs otwarcia	2 930	25	0,86%	
Maks. dzienne	2 955	50	1,72%	
Min. dzienne	2 869	-36	-1,24%	
Wybrane dane		Wartość	Zmiana	
Wolumen	50 141	13 760	37,8%	
Otwarte pozycje	70 033	-510	-0,7%	
Zmienność dzienna	86	52	152,9%	
Baza	4	-12	-72,3%	
10 sesji		Średnia	Minimum	Maksimum
Wolumen	32 869	17 070	50 141	
Otw. pozycje	72 479	69 653	79 901	
Baza	14	2	27	
Zmienność dzienna	49	27	86	
Liczba sesji		Minimum	Maksimum	
5 sesji		2 869	2 955	
10 sesji		2 869	2 969	
15 sesji		2 869	3 055	
Wartości średnich kroczących wg cen zamknięcia				
SK-5	2 897			
SK-8	2 908			
SK-13	2 921			
Poziomy wsparcia		Poziomy oporu		
2 863	2 900			
2 846	2 930			
2 820	2 955			
Indeksy		Wartość	Zmiana	
WIG20	2 865	-0,85%		
XetraDAX	6 807	-1,94%		
CAC	4 795	-2,28%		
DJIA	12 210	-3,13%		
Nasdaq Composite	2 475	-2,96%		
S&P500	1 361	-3,09%		
Futures		Zmiana		
DJIA Futures	12 228,0	0,09%		
Nasdaq 100 Futures	1 993,3	0,23%		



Sesja

Czwartkowe zamknięcie głównych amerykańskich indeksów (DJIA +1,7%, Nasdaq +1,8%, S&P500 +1,9%) oraz rynków azjatyckich (Nikkei225 +1%, Hang Seng +0,6%) nie zapowiadało tak dużej przeceny na rynkach europejskich, jaka miała miejsce podczas piątkowej sesji. Ostatnią sesję w tygodniu czerwcowe kontrakty rozpoczęły od poziomu 2 930 pkt.(+1%), szybko ustanawiając dzienne maksimum 2 955 pkt.(+1,7%). Na rynku zdecydowanie dało się wyczuć oczekiwanie na dane ze Stanów Zjednoczonych, a tym samym na wykresie FW20M8 rysował się trend boczny. Kiedy na dwie godziny przed końcem sesji opublikowana została m.in. stopa bezrobocia w USA (5,5% wobec prognozy 5,1%) europejskie giełdy, w tym warszawska, zaczęły gwałtownie tracić. Zdecydowany atak strony podaźowej bardzo szybko pozwolił domknąć lukę otwarcia, a pesymizm nie opuścił parkietu do samego końca sesji. Tuż przed końcowym fixingiem wartość FW20M8 wyniosła 2 877pkt, aby na zamknięciu osiągnąć dzienne minimum 2 869 pkt. (-1,2%). Na uwagę zasługuje bardzo duży obrót na czerwcowych kontraktach (ponad 50 tys szt.). Fatalne piątkowe zamknięcie w USA (wszystkie główne indeksy ponad 3% straty), nie wróży dobrze dla posiadaczy długich pozycji. Poniedziałkowa sesja może zdecydowanie przesądzić o fatalnych nastrojach na światowych rynkach, a trend spadkowy może „obowiązywać” do samego wygaśnięcia czerwcowej serii kontraktów.

Sytuacja techniczna

Ostatnia sesja minionego tygodnia wypadła bardzo słabo. Na wykresie kontraktów terminowych pojawiła się wysoka czarna świeca, która widocznym górnym cieniem i zamknięciem na minimum dziennym (2 869 pkt.) oznacza wyraźną przewagę podaży. Dwie ostatnie świece przypominają formację dna ostatniego objęcia, która będzie sygnałem wzrostowym, gdy na dzisiejszej sesji kurs zamknięcia wypadnie powyżej poprzedniego zamknięcia (2 869 pkt.). Popyt ma szansę na zrealizowanie powyższego scenariusza, gdyż po swojej stronie posiada nie zamkniętą lukę hossy z 5.05 br., której dolne ograniczenie traktowane jest jako silne wsparcie i znajduje się na 2 863 pkt. W przypadku, gdyby sprzedający zamknęli wspomnianą lukę, realną stanie się możliwość testu minimum z 14 i 23 kwietnia, znajdującego się na 2 820 pkt. W tamtym rejonie przebiega aktualnie linia wsparcia i można oczekiwać, że przy obecnym braku pomysłu na dalszy rozwój sytuacji średnioterminowej, ewentualny test tego wsparcia powinien wypaść korzystnie dla popytu. Wskaźniki analizy technicznej (Stochastic i MACD) podtrzymują negatywny obraz rynku. Na uwagę zasługuje fakt, że wskaźnik ADX, obejmujący trend opadł już do rekordowo niskich wartości (12 pkt.) informując o absolutnym braku trendu skośnego. Oznacza to, że w świetle dotychczasowych zmian kursów, negatywna sytuacja kupujących nie jest jeszcze przesądzona.